



Electrolux

Heißluftofen Quereinschub Elektro Konvektionsofen GN 6x1/1

ARTIKEL # _____

MODELL # _____

NAME # _____

SIS # _____

AIA # _____



Electrolux

Heißluftofen Quereinschub
Elektro Konvektionsofen GN 6x1/1



Anschluß: 7,7kW, 400V - N3 50Hz

Heißluftofen Quereinschub

Elektro Konvektionsofen GN 6x1/1

240003 (FCF6EOEM)

Elektro Konvektionsofen 6
GN 1/1 manuell

Kurzbeschreibung

Artikel Nr. _____

Konvektionsofen mit Direkteinspritzung. Gehäuse und Garraum aus Edelstahl. Doppelglastür mit 2-Schritt-Sicherheitsöffnungsmechanismus und selbstentleerender Tropfwasserrinne. Garraum mit gerundeten Ecken zur leichteren Reinigung und seitlicher Beleuchtung. Elektromechanisches Thermostat. Einstellbare Temperatur von 30 - 300°C. Zeiteinstellung von 0 bis 120 Minuten mit akustischem Signal. 5 Feuchtigkeitseinstellungen. Kerntemperaturfühler mit einem Messensor.

Serienzubehör: Ein Hordengestell 6 GN 1/1 - 60 mm Abstand.

Ausstattung:

Anwahlknopf "Garmethoden" mit folgenden Einstellungsmöglichkeiten:

- 1 - Garen mit niedriger Feuchtigkeit
- 2 - Garen mit mittlerer-niedriger Feuchtigkeit
- 3 - Garen mit mittlerer Feuchtigkeit
- 4 - Garen mit mittlerer-hoher Feuchtigkeit
- 5 - Garen mit hoher Feuchtigkeit
- 6 - Belüften ohne Erwärmen
- 7 - Garen ohne Feuchtigkeit

Anwahlknopf „Temperatur“ 30 bis 300°C

Anwahlknopf „Zeit“ 0 bis 120 min. - Dauerbetrieb

Kerntemperaturfühler

Doppelglastür

Saftablauffrinne

Abmessungen: 860 x 740 x 630 mm

Genehmigung: _____

Hauptmerkmale

Ausstattung:

Anwahlknopf "Garmethoden" mit folgenden

Einstellungsmöglichkeiten:

1 - Garen mit niedriger Feuchtigkeit

2 - Garen mit mittlerer-niedriger Feuchtigkeit

3 - Garen mit mittlerer Feuchtigkeit

4 - Garen mit mittlerer-hoher Feuchtigkeit

5 - Garen mit hoher Feuchtigkeit

6 - Belüften ohne Erwärmen

7 - Garen ohne Feuchtigkeit

Anwahlknopf „Temperatur“ 30 bis 300°C

Anwahlknopf „Zeit“ 0 bis 120 min. - Dauerbetrieb

Kerntemperaturfühler

Doppelglastür

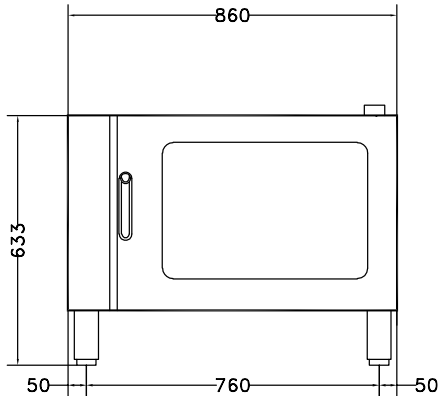
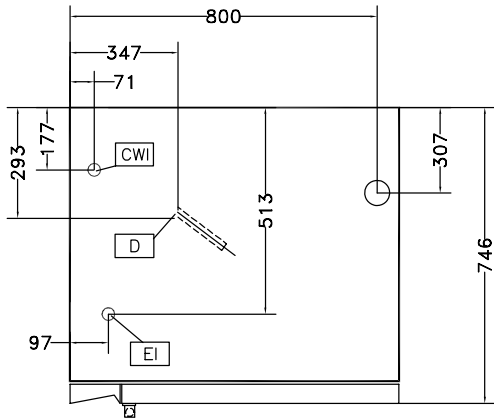
Saftablauffrinne

Abmessungen: 860 x 740 x 630 mm

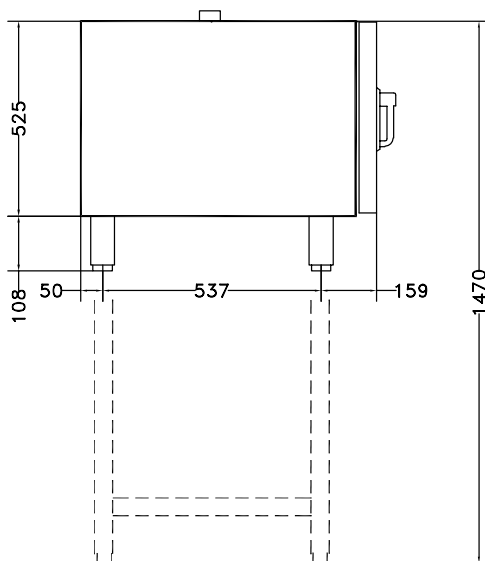
Anschluß: 7,7kW, 400V - N3 50Hz

Optionales Zubehör

- externer Wasserenthärter, manuell, 12-Liter PNC 860412
- Satz (2 Stück) Edelstahlroste GN 1/1 PNC 921101
- 2 Roste für Schalengestell GN 1/2 PNC 921106
- Automatischer Wasserenthärter für Öfen PNC 921305
- Liefersatz Harz-Sterilisation PNC 921306
- Führungsschienen GN 1/1, für Ablaufbehälter PNC 921713
- Satz (2 Stück) Hähnchenroste GN 1/1 PNC 922036
- Untergestell offen für 6 x GN 1/1 ohne Einschubschienen (Option) PNC 922101
- Set Einschubschienen (7 Einschübe), für Untergestell 6 x GN 1/1 PNC 922105
- Reinigungsbrause mit Schlauchaufroller PNC 922170
- Reinigungsbrause zur seitol. Montage PNC 922171
- Fettfilter für 6 x GN 1/1 Öfen PNC 922177
- Rost GN 1/1 für 8 ganze Hähnchen je 1,2 kg PNC 922266
- Set 6 Universalspieße kurz mit Halterahmen PNC 922325
- Halterahmen für Spieße PNC 922326
- Räuchereinsatz für Öfen PNC 922338

Front

oben


CWI1 = Kaltwasserzulauf
 CWI2 = Kaltwasserzulauf 2
 D = Ablauf
 EI = Elektroanschluss

Seite

Elektrisch

Netzspannung:
 240003 (FCF6EOEM) 400 V/3N ph/50 Hz
Anschlusswert: 7.7 kW

Wasser

Anschluss "CW"
 Wasserzulauf: 3/4"

Kapazität:

GN: 6 - 1/1 Gastronom

Schlüsselinformation

Außenabmessungen, Höhe: 633 mm
Außenabmessungen, Länge: 860 mm
Außenabmessungen, Tiefe: 746 mm
Nettogewicht: 79.5 kg
Einschubabstand: 60 mm
Kerntemperaturfühler: X
Anzahl Einschübe: 0

Optionales Zubehör

- externer Wasserenthärter, manuell, 12-Liter PNC 860412
- Satz (2 Stück) Edelstahlroste GN 1/1 PNC 921101
- 2 Roste für Schalenstell GN 1/2 PNC 921106
- Automatischer Wasserenthärter für Öfen PNC 921305
- Liefersatz Harz-Sterilisation PNC 921306
- Führungsschienen GN 1/1, für Ablaufbehälter PNC 921713
- Satz (2 Stück) Hähnchenroste GN 1/1 PNC 922036
- Untergestell offen für 6 x GN 1/1 ohne Einschubschienen (Option) PNC 922101
- Set Einschubschienen (7 Einschübe), für Untergestell 6 x GN 1/1 PNC 922105
- Reinigungsbrause mit Schlauchaufroller PNC 922170
- Reinigungsbrause zur seitl. Montage PNC 922171
- Fettfilter für 6 x GN 1/1 Öfen PNC 922177
- Rost GN 1/1 für 8 ganze Hähnchen je 1,2 kg PNC 922266
- Set 6 Universalspieße kurz mit Halterahmen PNC 922325
- Halterahmen für Spieße PNC 922326
- Räuchereinsatz für Öfen PNC 922338